

**1) Výrobek: KOTLOVÝ MODUL**  
- **3cestný směšovací ventil**

**2) Typ: IVAR.TV3-300 DN 40**



### 3) Charakteristika použití:

- Kotlový modul IVAR.TV3-300 DN 40 s 3cestným směšovacím ventilem je určen pro přípravu a distribuci otopné vody v systémech radiátorového, podlahového a stěnového vytápění v kombinaci se systémy s vysoce proměnlivými teplotami (kotle na tuhá paliva, kombinované tepelné a výkonové systémy).
- Použití v teplovodních otopných a chladicích systémech s uzavřeným okruhem vody s podmínkou dodržení všech provozních a technických limitů.
- Instalace na horizontální distribuční rozdělovače přímo nebo pomocí redukčních sad IVAR.LO.
- Urychlují, zjednodušují a zlevňují instalaci a současně s ní i eliminují chyby vznikající neobornou montáží.

### 4) Tabulka s objednávacími kódy a základními údaji:

KÓD	TYP	OBĚHOVÉ ČERPADLO
IVA49043610	IVAR.TV3-300 DN 40	Bez čerpadla
IVA49043610DAB	IVAR.TV3-300 DN 40	EVOPLUS B 120/250.40 M

### 5) Základní technické a provozní parametry:

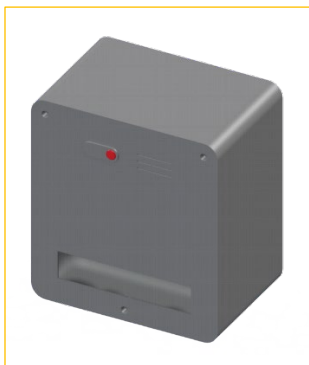
Nominální rozměr	DN 40
Maximální výkon při $\Delta T$ 5 K	do 38 kW
Maximální výkon při $\Delta T$ 20 K	do 150 kW
Maximální průtok	6460 l/hod
Kv hodnota průtoků	25
Maximální provozní tlak	10 bar
Maximální provozní teplota	+100 °C
Osová vzdálenost připojení	300 mm
Rozměry	940 x 660 x 477 mm
Materiál	ocel Fe EN 10217-1 s povrchovou úpravou epoxidovou práškovou barvou
Materiál tepelné izolace	Trocellen C080
Tepelná vodivost tepelné izolace	$\lambda$ 0,034 W / m • K; tl. 30 mm
Oběhové čerpadlo	EVOPLUS B 120/250.40 M

### 6) Kotlový modul obsahuje:

- přívodní a vratné potrubí s možností připojení na horizontální distribuční rozdělovač
- 3cestný směšovací ventil
- elektronické oběhové čerpadlo
- mezipřírubové uzavírací klapky na primárním okruhu
- mezipřírubové uzavírací klapky na sekundárním okruhu
- teploměry na straně sekundárního okruhu
- vypouštěcí ventily na straně primárního okruhu
- zpětný ventil
- tepelnou izolaci

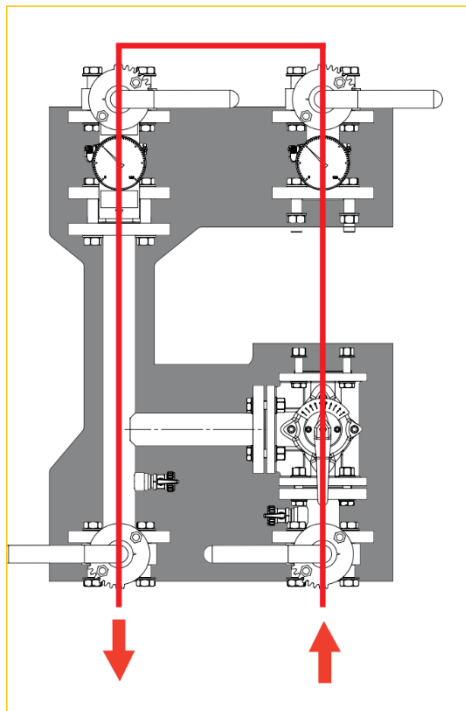
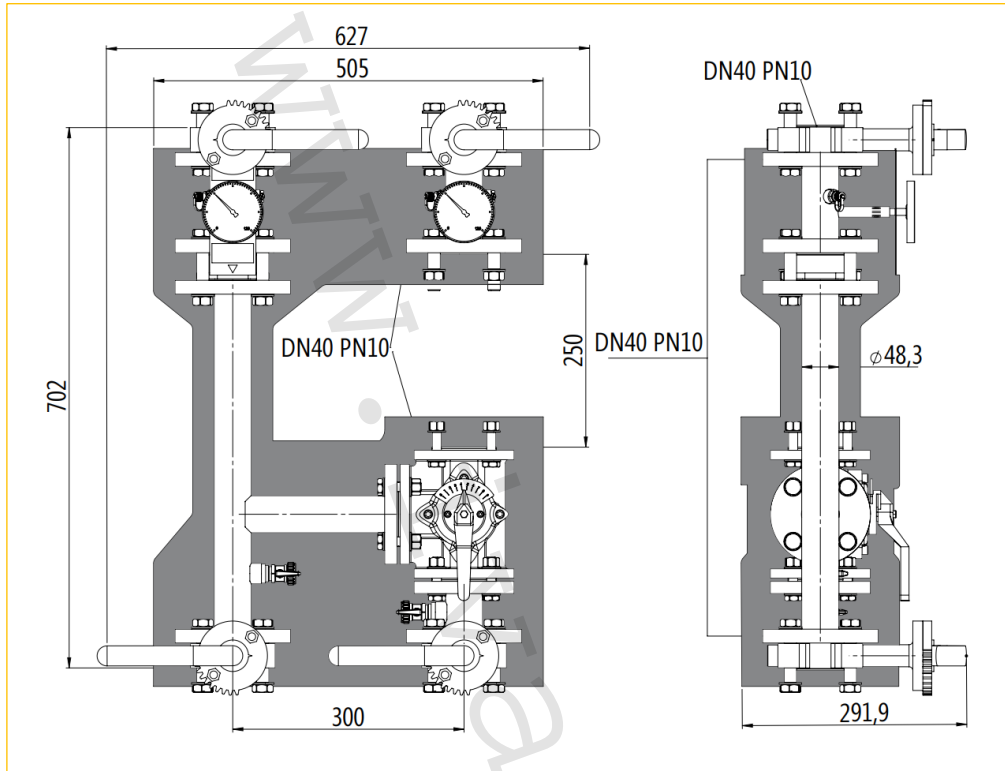
### 7) Volitelné příslušenství:

- **IVAR.SERVOPOHON TV3** - servopohon 230 V 3P (objednávací kód 20317350)
- **IVAR.SERVOPOHON TV3** - servopohon 24 V 0 ÷10 (objednávací kód 20317351)

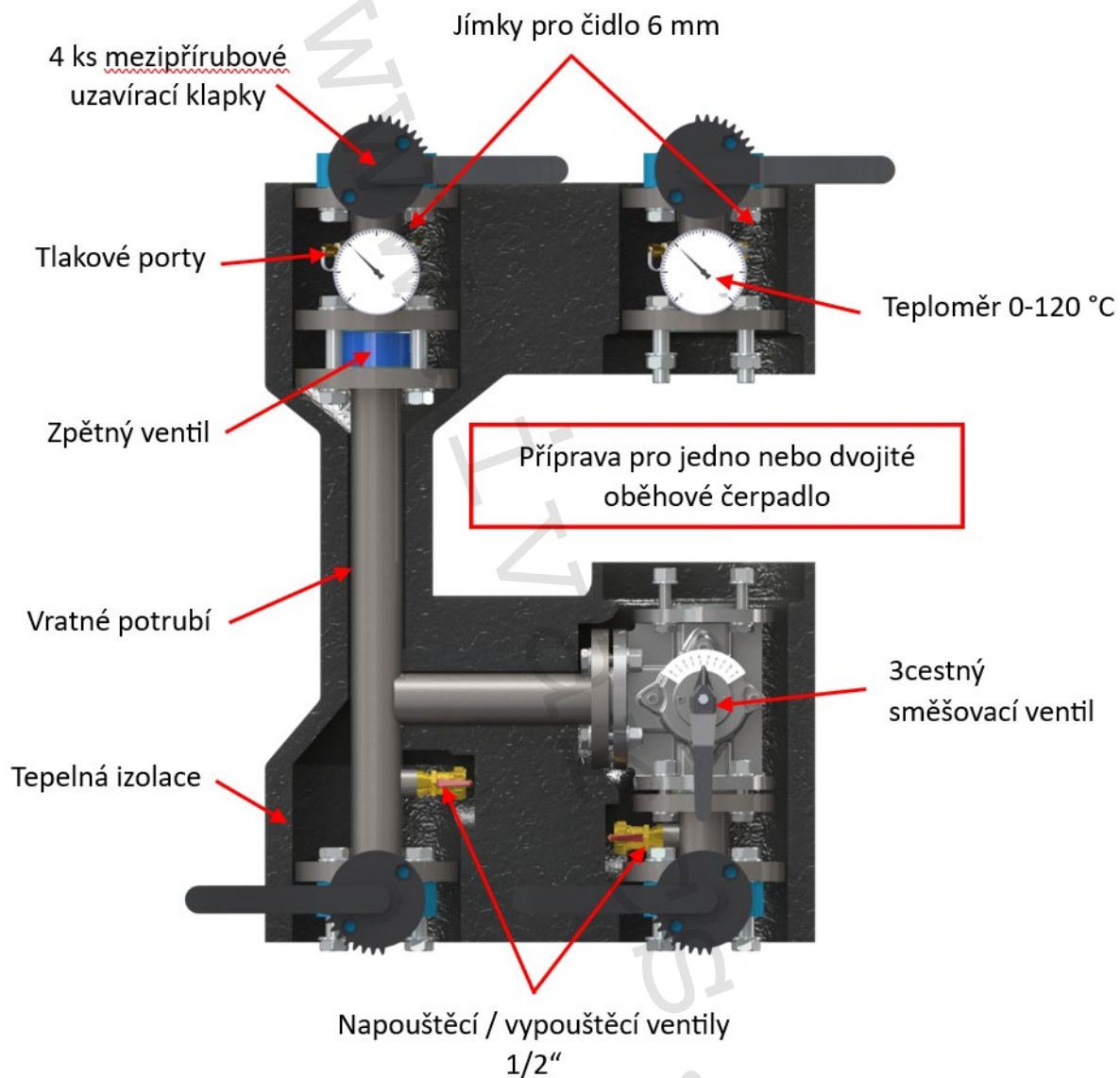


IVAR.SERVOPOHON TV3

8) Technický náčrt s rozměry a směrem průtoku:

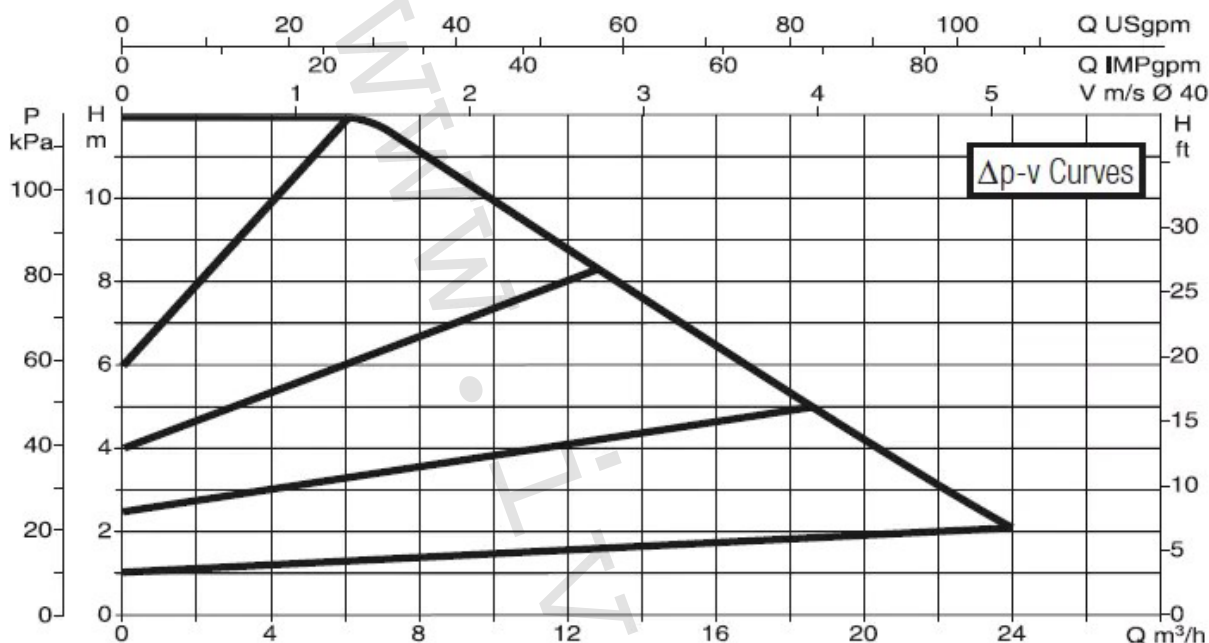


**9) Popis modulu:**



## 10) Charakteristiky oběhového čerpadla DAB:

EVOPLUS B 120/250.40 M



Výkonové křivky vycházejí z hodnot kinematické viskozity  $1 \text{ mm}^2/\text{s}$  a ekvivalentu hustoty  $1000 \text{ kg}/\text{m}^3$ . Tolerance křivky dle normy ISO 9906.

## 11) Poznámka:

- Před každým zprovozněním otopného systému, zejména při kombinaci podlahového a radiátorového vytápění, důrazně upozorňujeme na výplach celého systému dle návodu výrobce. Doporučujeme ošetření otopného systému přípravkem **GEL.LONG LIFE 100** nebo novinkou **MAYLINE SBA**, který kombinuje funkci inhibitoru koroze a přípravku pro eliminaci bakterií a řas v jednom přípravku. Prodejce nenes zodpovědnost za závady funkčnosti způsobené nečistotami v systému.

## 12) Upozornění:

- Společnost IVAR CS spol. s r.o. si vyhrazuje právo provádět v jakémkoliv momentu a bez předchozího upozornění změny technického nebo obchodního charakteru u výrobků, uvedených v tomto technickém listu.
- Vzhledem k dalšímu vývoji výrobků si vyhrazujeme právo provádět technické změny nebo vylepšení bez oznámení, odchylky mezi vyobrazeními výrobků jsou možné.
- Informace uvedené v tomto technickém sdělení nezbavují uživatele povinnosti dodržovat platné normativy a platné technické předpisy.
- Dokument je chráněn autorským právem. Takto založená práva, zvláště práva překladu, rozhlasového vysílání, reprodukce fotomechanikou, nebo podobnou cestou a uložení v zařízení na zpracování dat zůstávají vyhrazena.
- Za tiskové chyby nebo chybné údaje nepřebíráme žádnou zodpovědnost.