

1) Výrobek: Digitální hlídač / snímač průtoku pro TČ MEGA, LEGEND, CALIBRA a ATLAS

2) Typ: IVAR.TER-TSS



3) Charakteristika použití:

- Spolehlivé sledování kapalin a plynů v potrubí
- Variabilní procesní připojení pomocí adaptérů
- Snadné nastavení spínacích bodů pro rychlé uvedení do provozu
- Robustní pouzdro z nerezové oceli pro použití v náročných průmyslových podmínkách
- LED diodový bargraf pro indikaci spínacího bodu a průtoku

4) Tabulka s objednacím kódem:

| Kód | Typ | Specifikace |
|-------------|--------------|--|
| IHP086L3745 | IVAR.TER-TSS | Elektronický snímač průtoku – pro TČ řady IVAR.HP MEGA, LEGEND |

5) Technické charakteristiky:

| | |
|---|---|
| Vlastnosti výrobku | |
| Počet vstupů a výstupů | Po digitálních výstupů: 1 |
| Procesní připojení | M18 x 1,5 Vnitřní závit |
| Oblast nasazení | |
| Média | Kapalná média; Plynná média |
| Teplota média [°C] (kapalná, plynná) | -25...+80 |
| Odolnost proti tlaku [bar] | 300 |
| MAWP (pro aplikace podle CRN) [bar] | 208 |
| Elektrická data | |
| Frekvence AC [Hz] | 47...63 |
| Tolerance provozního napětí [%] | -15...10 |
| Provozní napětí [V] | 90...240 AC |
| Max. příkon [VA] | 3,5 |
| Třída krytí | II |
| Odolnost proti přepólování | ne |
| Přípravná zpožďovací doba [s] | 10 |
| Vstup/ výstup | |
| Počet vstupů a výstupů | Po digitálních výstupů: 1 |
| Výstupy | |
| Celkový počet výstupů | 1 |
| Výstupní signál | spínací signál |
| Elektrické provedení | relé |
| Po digitálních výstupů | 1 |
| Výstupní funkce | spínač / rozpínač; (parametrizovatelný) |
| Zatížitelnost kontaktů | 3 A (250 V AC / 30 V DC); (počet mechanických spínacích cyklů: 20 Mil.; počet spínacích elektrických cyklů při zátěži 3 A: 100 000 elektrické; typ vypnutí: spínač) |
| Odolné proti zkratu | ne |
| Ochrana proti přetížení | ne |
| Měřicí a nastavovací rozsah | |
| Délka sondové tyče L [mm] | 45 |
| Nastavovací rozsah [cm/s] (kapalná média) | 3...300 |
| Největší citlivost [cm/s] (kapalná média) | 3...100 |
| Nastavovací rozsah [cm/s] (plynná média) | 200...3000 |
| Největší citlivost [cm/s] (plynná média) | 200...800 |
| Přesnost / odchylky | |
| Opakovatelnost [% z Sr] | 1...5 |
| Poznámka k opakovatelnosti | pro vodu 5...100 cm/s; 25 °C Nastavení z výroby |
| Teplotní posun (drift) [cm/s x 1/K] | 0.1; (pro vodu 5...100 cm/s; 10...70 °C) |
| Teplotní gradient [K/min] | 300 |
| Přesnost spínacího bodu [cm/s] | ± 2...± 10; (pro vodu 5...100 cm/s; 25 °C; Nastavení z výroby) |
| Hystereze [cm/s] | 2...5; (pro vodu 5...100 cm/s; 25 °C; Nastavení z výroby) |
| Reakční doby | |
| Doba odezvy [s] (kapalná i plynná média) | 1...10 |
| Software / programování | |
| Nastavení spínacího bodu | Tlačítko |

| | |
|--|---|
| Okolní podmínky | |
| Okolní teplota [°C] | -25...80 |
| Skladovací teplota [°C] | -25...100 |
| Krytí | IP 67 |
| Mechanická data | |
| Hmotnost [g] | 262,5 |
| Rozměry [mm] | M18×1,5 |
| Označení závitu | M18×1,5 |
| Materiály | nerezová ocel (1.4404 / 316L); nerezová ocel (1.4301 / 304); PC; PBT-GF20; EPDM/X |
| Materiál, který je v kontaktu s médiem | nerezová ocel (1.4404 / 316L); O kroužek: FKM 80 Shore A |
| Procesní připojení | M18 x 1,5 Vnitřní závit |
| Zobrazení funkcí | 10 x LED, třibarevná |
| Elektrické připojení | |
| Požadované krytí | válečková pojistka podle IEC60127-2; ≤ 5 A; rychle pracující |
| Připojení | konektorové provedení: 1 x 1/2"; kódování: C |
| Schválení / zkoušky | |
| Elektromagnetická kompatibilita (EMC) | DIN EN 61000-6-2 DIN EN 61000-6-3 |
| Odolnost vůči rázům | DIN EN 60068-2-27 50 g (11 ms) |
| Odolnost proti vibracím | DIN EN 60068-2-6 18 g (55...2000 Hz) |
| MTTF [let] | 221 |

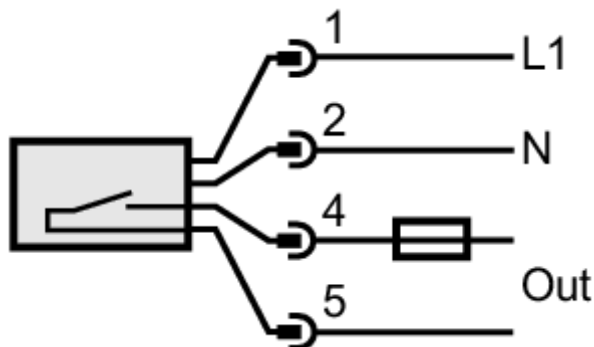
Upozornění - Doporučení Po zkratu zkontrolujte bezpečné fungování přístroje.

6) Připojení:

konektorové provedení: 1 x 1/2"; kódování: C

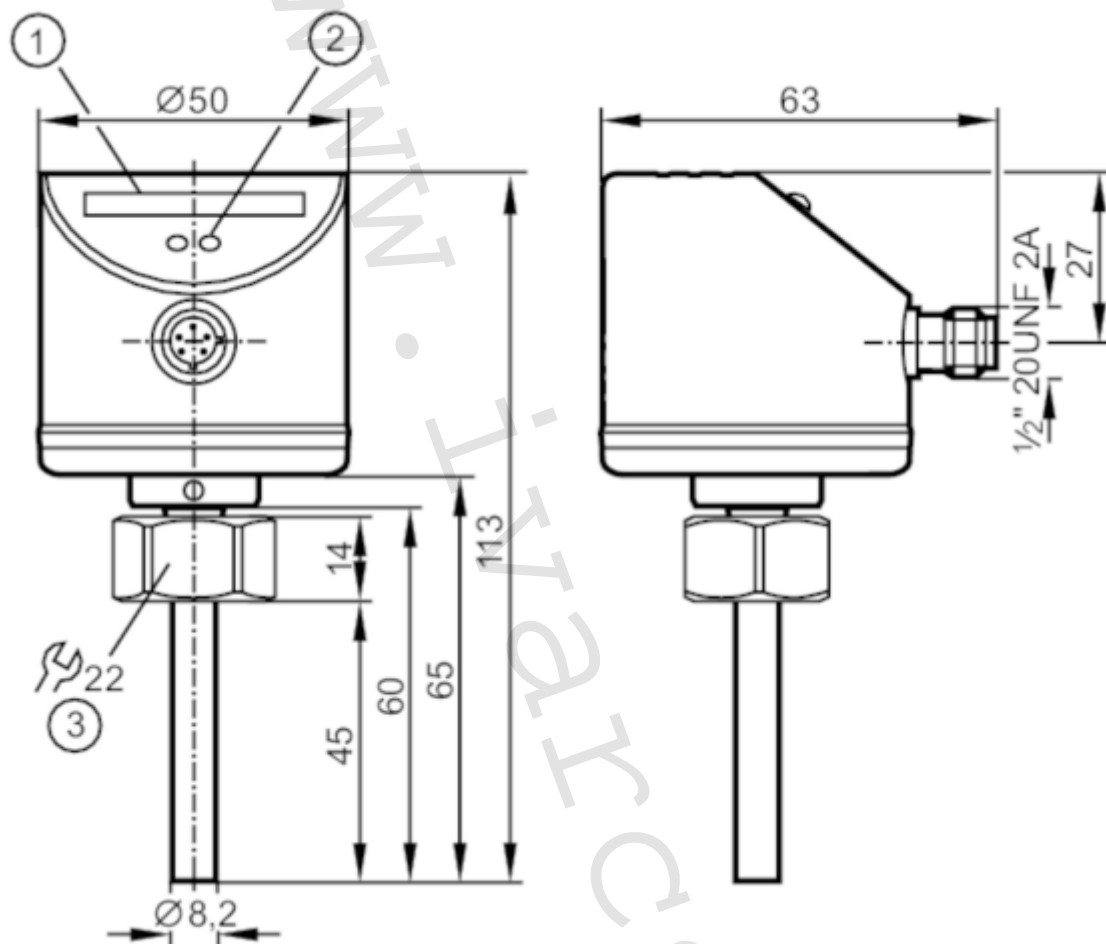


Upozornění válečková pojistka podle IEC60127-2 ≤ 5 A rychle pracující



7) Rozměry:

- 1 LED sloupcový displej
- 2 Nastavovací tlačítko
- 3 Utahovací moment 25 Nm



8) Upozornění:

- Společnost IVAR CS spol. s r.o. si vyhrazuje právo provádět v jakémkoliv momentu a bez předchozího upozornění změny technického nebo obchodního charakteru u výrobků, uvedených v tomto technickém listu.
- Vzhledem k dalšímu vývoji výrobků si vyhrazujeme právo provádět technické změny nebo vylepšení bez oznámení, odchylky mezi vyobrazeními výrobků jsou možné.
- Informace uvedené v tomto technickém sdělení nezbavují uživatele povinnosti dodržovat platné normativy a platné technické předpisy.
- Dokument je chráněn autorským právem. Takto založená práva, zvláště práva překladu, rozhlasového vysílání, reprodukce fotomechanikou, nebo podobnou cestou a uložení v zařízení na zpracování dat zůstávají vyhrazena.
- Za tiskové chyby nebo chybné údaje nepřebíráme žádnou zodpovědnost.