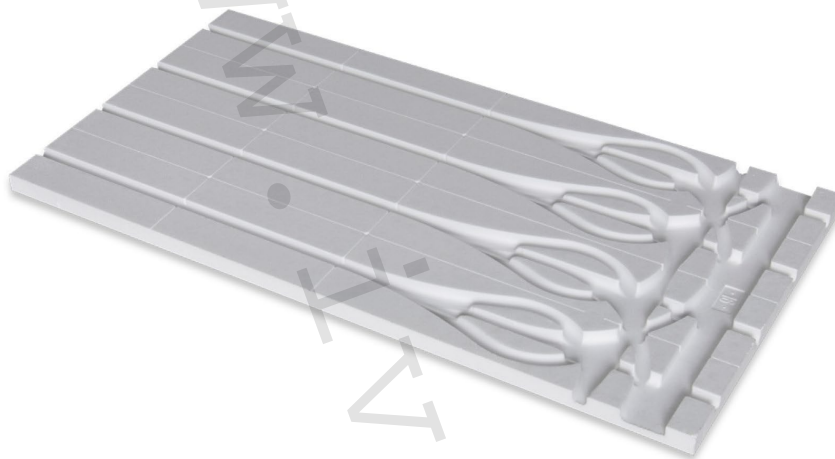


**1) Výrobek: SYSTÉMOVÁ IZOLAČNÍ DESKA**  
 - suchý systém

**2) Typ: IVAR.TBE 30-16**



### 3) Charakteristika použití:

- Ucelený a univerzální systém rozvodů topení, vody a plynu IVARTRIO nabízí pouze vysoce jakostní produkty renomovaných evropských výrobců a patří mezi ně i systémové tepelně izolační desky IVAR.TBE 30-16 pro instalaci suchých systémů teplovodního podlahového vytápění.
- Suché systémy teplovodního podlahového vytápění IVARTRIO mají specifické použití v případech, kdy realizace systému neumožňuje použití klasických betonových mazanin nebo samonivelačních směsí, ať už z důvodu neúměrného zatížení konstrukcí trámových stropů při rekonstrukcích a modernizacích stávajících objektů nebo z důvodu nežádoucí nadměrné vlhkosti např. u dřevostaveb.
- Další oblast použití je v případech, kdy není zabezpečena dostatečná konstrukční výška pro instalaci standardního teplovodního podlahového vytápění, neboť systém suché instalace umožňuje celkovou konstrukční výšku 55 mm (bez finální povrchové krytiny).
- Neoddělitelnou a neoddiskutovatelnou součástí systému jsou teplosměnné lamely, do kterých je instalována topná smyčka, tyto lamely zabezpečují přenos tepla z povrchu trubky do vytápěného prostoru a nejsou součástí systémové izolační desky.
- Systémové tepelně izolační desky IVAR.TBE 30-16 jsou jedním ze základních prvků pro realizaci moderního systému s důrazem na kvalitu, funkčnost a životnost, splňují funkci instalační a tepelně izolační.
- Vyrobeny jsou z expandovaného polystyrenu.

### 4) Tabulka s objednávacími kódy a základními údaji:

KÓD	TYP	TL. IZOLACE
103002	IVAR.TBE 30-16	30 mm

**5) Základní technické parametry:**

Formát desky (délka x šířka)	1000 x 500 mm
Užitný rozměr (délka x šířka)	1000 x 500 mm
Užitná plocha	0,5 m <sup>2</sup>
Pokládací rozteč	125 mm / 250 mm
Celková tloušťka	30 mm
Celková tloušťka s lamelou a trubkou	30 mm
Pro vnější rozměr potrubí	16 mm
Tepelná vodivost $\lambda_D$	0,035 W/mK
Tepelný odpor $R_D$	0,75 m <sup>2</sup> K/W
Maximální zatížení při 10% stlačení	150 kPa
Maximální zatížení při 2% stlačení	45 kPa (4500 kg/m <sup>2</sup> )
Snížení kročejového hluku	0 %
Třída materiálu / požární klasifikace	B1 dle DIN 4102 (nehořlavý)
Materiál	EPS 035 DEO
Barva	bílá
Přepravní karton	10 ks / 5 m <sup>2</sup>

**\*Upozornění:** Teplosměnné lamely IVAR.AL LIGHT 30-16 nejsou součástí systémové izolační desky.

**6) Ilustrační foto:****7) Poznámka:**

- Při instalaci suchého systému teplovodního podlahového vytápění IVARTRIO doporučujeme jako krytinu použít podlahové sádrovláknité desky Fermacell nebo Knauf tloušťky 25 mm (2 x 12,5 mm).

**8) Upozornění:**

- Společnost IVAR CS spol. s r.o. si vyhrazuje právo provádět v jakémkoliv momentu a bez předchozího upozornění změny technického nebo obchodního charakteru u výrobků, uvedených v tomto technickém listu.
- Vzhledem k dalšímu vývoji výrobků si vyhrazujeme právo provádět technické změny nebo vylepšení bez oznámení, odchylky mezi vyobrazeními výrobků jsou možné.
- Informace uvedené v tomto technickém sdělení nezbavují uživatele povinnosti dodržovat platné normativy a platné technické předpisy.
- Dokument je chráněn autorským právem. Takto založená práva, zvláště práva překladu, rozhlasového vysílání, reprodukce fotomechanikou, nebo podobnou cestou a uložení v zařízení na zpracování dat zůstávají vyhrazena.
- Za tiskové chyby nebo chybné údaje nepřebíráme žádnou zodpovědnost.