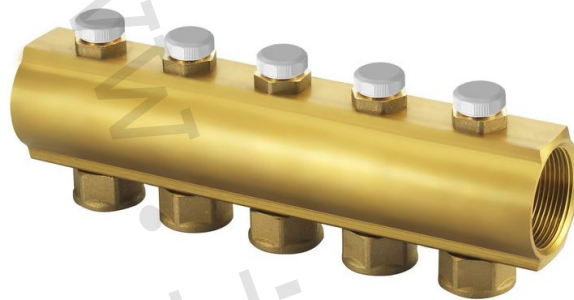


**1) Výrobek: PRŮMYSLOVÝ ROZDĚLOVAČ**  
- s regulačními šroubeními

**2) Typ: IVAR.CI 553**



**3) Instalace:**



Instalaci a uvedení do provozu, stejně jako připojení elektrických komponentů, musí provádět výhradně osoba odborně způsobilá s patřičnou elektro-technickou kvalifikací v souladu se všemi národními normami a vyhláškami platnými v zemi instalace. Během instalace a uvádění do provozu musí být dodrženy instrukce a bezpečnostní opatření uvedené v tomto návodu. Provozovatel nesmí provádět žádné zásahy a je povinen se řídit pokyny uvedenými níže a dodržovat je tak, aby nedošlo k poškození zařízení nebo k újmě na zdraví obsluhujícího personálu při dodržení pravidel a norem bezpečnosti práce.

**4) Funkční popis:**

Průmyslový rozdělovač IVAR.CI 552 je určen pro rozvody plošného teplovodního podlahového vytápění v průmyslovém sektoru a zajišťuje rozvod otopné vody do jednotlivých topných smyček. Jednotlivé výstupy rozdělovače jsou osazeny regulačními šroubeními. Vyráběny jsou na plně automatizovaných výrobních linkách z tažených mosazných tyčí se speciálním profilem, následnou tepelnou úpravou je zabráněno vnitřnímu pnutí, aby se vyloučilo riziko trhlin. Provedení závitů v souladu s ISO 228/1.

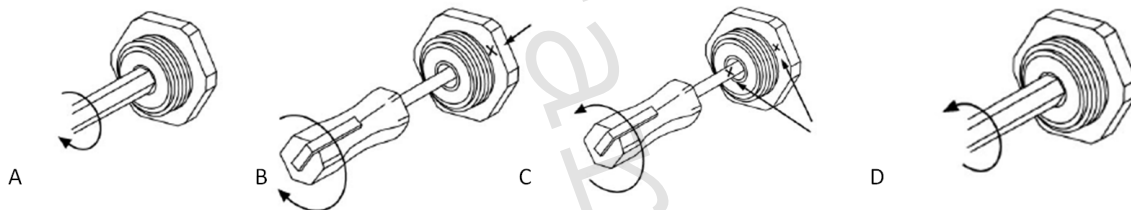
**5) Montážní postup:**

Instalace rozdělovače do systému musí být provedena výhradně dle návodu výrobce nebo jeho zástupce s podmínkou dodržení všech provozních parametrů a technických limitů uváděných výrobcem nebo jeho zástupcem např. v technickém listě. Při instalaci je nutné používat takové těsnicí prvky na závitech, které splňují požadavky na provozní podmínky teplotní, tlakové a typ média. Instalace rozdělovače musí být provedena bez jakéhokoliv namáhání, napětí a přidavných sil, nadměrný krouticí moment může poškodit tělo rozdělovače.

## 6) Zásady správného nastavení průtoku:

Regulaci průtoku a hydraulické vyvážení jednotlivých topných smyček provedeme příslušným regulačním šroubením integrovaným do těla rozdělovače. Regulační šroubení je vybaveno dvojitou mikrometrickou regulací s pamětí pozice pro případ okamžitého uzavření. Pro správnou regulaci a vyvážení topných okruhů (smyček) je nutné provést následující operace:

- šestihranným stranovým klíčem vel. 21 mm odšroubujte a sejměte krycí zátku z regulačního šroubení;
- pomocí imbus klíče vel. 5 mm zašroubujte regulační šroubení do uzavřené polohy (A);
- poté označte křížkem „x“ výchozí bod pro regulaci (B);
- na střed plochého šroubováku (do šíře plochy 3 mm) vyznačte rýhu k přehlednějšímu a přesnějšímu odečítání otáček mikrošroubku, poté proveďte jeho povolení z dotažené polohy o požadovaný počet otáček (C) dle tabulky uvedené níže, **POZOR!** počet otáček odpovídá počtu otáček mikrošroubku;
- nyňi vložte do regulačního šroubení imbus klíč vel. 5 mm a otevřete jej až do horní mezní polohy (D), jejíž hodnota je omezena počtem otáček mikrošroubku, které jste předtím nastavili;
- tímto postupem jste nastavili regulační šroubení v rozdělovači na požadovanou hodnotu Kv viz tabulka hodnot.



Je-li v projekčních podkladech uvedeno, že např. topná smyčka č. 1 má být nastavena na pozici č. 5, znamená to, že příslušné regulační šroubení má být otevřeno do polohy, která odpovídá 2 otáčkám mikrošroubku z uzavřeného stavu. Tomuto otevření odpovídá i příslušná hodnota Kv a průtoku v l/min.

**POZOR!** Počet otáček odpovídá počtu otáček mikrošroubku.

Pozice	1	2	3	4	5	6	7	8	9	10	11	12	13	14
Otáčky	1	1 1/4	1 1/2	1 3/4	2	2 1/4	2 3/4	3 1/2	5	6 1/4	7	7 1/2	8	Max
Kv	0,06	0,11	0,21	0,31	0,37	0,52	0,78	1,03	1,30	1,56	1,82	2,08	2,34	2,60

## 7) Provozní parametry:

- maximální provozní tlak PN 10
- maximální provozní teplota +120 °C

## 8) Poznámka:

### **POZOR**

- **Před každým zprovozněním otopného systému, zejména při kombinaci podlahového a radiátorového vytápění, důrazně upozorňujeme na výplach celého systému dle návodu výrobce. Doporučujeme ošetření otopného systému přípravkem GEL.LONG LIFE 100. Prodejce nenese zodpovědnost za funkční závady způsobené nečistotami v systému.**
- V případě potřeby dalších informací týkajících se systému podlahového vytápění kontaktujte příslušného obchodně-technického zástupce nebo si vyžádejte Technicko-montážní katalog IVARTRIO.

## 9) Upozornění:

- Společnost IVAR CS spol. s r.o. si vyhrazuje právo provádět v jakémkoliv momentu a bez předchozího upozornění změny technického nebo obchodního charakteru u výrobků uvedených v tomto návodu.
- Vzhledem k dalšímu vývoji výrobků si vyhrazujeme právo provádět technické změny nebo vylepšení bez oznámení, odchylky mezi vyobrazeními výrobků jsou možné.
- Informace uvedené v tomto technickém sdělení nezbavují uživatele povinnosti dodržovat platné normativy a platné technické předpisy.
- Dokument je chráněn autorským právem. Takto založená práva, zvláště práva překladu, rozhlasového vysílání, reprodukce fotomechanikou, nebo podobnou cestou a uložení v zařízení na zpracování dat zůstávají vyhrazena.
- Za tiskové chyby nebo chybné údaje nepřebíráme žádnou zodpovědnost.