

**1) Výrobek: SLOUPCOVÝ FILTR PRO ODSTRAŇOVÁNÍ ŽELEZA, MANGANU A ZMĚKČOVÁNÍ VODY**



**2) Typ: IVAR.DEFEMN CR1**

**3) Použití:** Zařízení určené pro úpravu vody. Filtr zachycuje železo, mangan, amonné ionty a celkovou tvrdost vody. Skládá se z elektronické řídicí jednotky WSTC, skloalaminátové tlakové láhve s ionexovou náplní a nádoby na solankový roztok s plovákovým uzávěrem.

**4) Parametry zařízení a instalace:**

- Maximální provozní tlak: 6 bar,
- provozní teplota upravované vody od 5 °C do 35 °C,
- zařízení musí být umístěno v suchém prostředí o teplotě vzduchu 5 °C – 40 °C a na rovné ploše,
- vyrobeno v souladu s požadavky normy EN ISO 9001:2008,
- poměr odstraňovaných látek na výstupu ze zařízení je vždy závislý na rozboru vstupní vody, množství těchto látek přímo ovlivňuje kapacitu filtru,
- pro regeneraci náplně se používá GEL.SŮL CS (čistá tabletovaná sůl), kód: 410.600.44CS
- možnost nastavení koncentrace tvrdosti vody na výstupu z filtru,
- pro plnohodnotnou funkci zařízení a životnost náplně je nutné provést regeneraci a čištění náplně pomocí roztoku uhličitanu sodného (kalcinovaná soda) alespoň jednou ročně,
- POZOR! – Sloupcový filtr musí být připojen na odpad s dostatečnou hltností a do elektrické sítě o napětí 230 V !!!

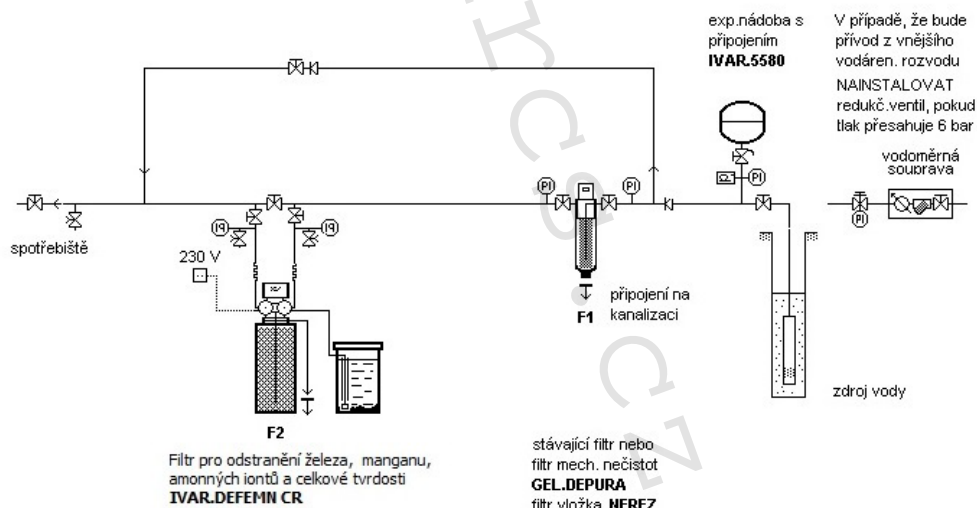
## 5) Specifikace zařízení IVAR.DEFEMN CR1:


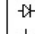

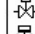

kód	Typ	rozměry š-h-v (mm)	Hydraulické připojení vstup/výstup	Rozměry solankové nádrže (mm)
IVA.104.DFCR1	<b>IVAR.DEFEMN 045 CR1</b>	311 x 311 x 1419	1"	Ø516 x 950
IVA.106.DFCR1	<b>IVAR.DEFEMN 060 CR1</b>	365 x 365 x 1531	1"	Ø516 x 950
IVA.110.DFCR1	<b>IVAR.DEFEMN 100 CR1</b>	365 x 365 x 1861	1"	Ø585 x 1040
IVA.115.DFCR1	<b>IVAR.DEFEMN 150 CR1</b>	416 x 416 x 1858	1"	Ø585 x 1040
IVA.120.DFCR1	<b>IVAR.DEFEMN 200 CR1</b>	522 x 522 x 1912	1"	Ø585 x 1040
IVA.125.DFCR1	<b>IVAR.DEFEMN 250 CR1</b>	522 x 522 x 2106	5/4"	Ø635 x 1150
IVA.130.DFCR1	<b>IVAR.DEFEMN 300 CR1</b>	545 x 545 x 2106	5/4"	Ø742 x 1150
IVA.150.DFCR1	<b>IVAR.DEFEMN 500 CR1</b>	646 x 646 x 2106	6/4"	Ø885 x 1150

Poznámka: Uvedené rozměry zařízení a průtoky jsou pouze orientační a určující je vždy návrh technického řešení – průtoky jsou závislé na celkovém znečištění vody. K rozměrům je nutno navíc zachovat manipulační prostor a to min. 200 mm na výšku + prostor pro připojení filtru.

## 6) Instalace:

### INSTALACE FILTRAČNÍHO ZAŘÍZENÍ PRO ELIMINACI ŽELEZA, MANGANU, AMONNÝCH IONTŮ A CELKOVÉ TVRDOSTI NA PODLIMITNÍ HODNOTY



	uzavírací ventil		manometr
	zpětná klapka		vodoměr
	vzorkovací ventil		vstříkov. tryska
	solenoidový ventil		flexní připojení
	regul. ventil TOPBALL		

<b>IVAR CS spol. s r.o.</b>	centrální sklad: Velvarská 9 - Podhořany CZ-277 51 Nelahozeves II	kontakt: tel.: (+420) 315 785 211-2 fax.: (+420) 315 785 213-4 e-mail: info@ivarcs.cz	navrhl: Ing. Lukáš Markovič GSM: +420 606 520 279 e-mail: markovic@ivarcs.cz
-----------------------------	---	--	--

## Nutné součásti úpravný vody:

- Filtr mechanických nečistot (např. DEPURA MATIC SI)
- Vzorkovací ventily, uzavírací kohouty, manometry a připojení na odpad (např. zahradní hadice)
- By-pass (obtok) celé úpravný vody a samotného filtru DEFEMN CR1

**Zařízení je vždy nutné připojit dle přiloženého schématu a dodržet použité manometry a vzorkovací kohouty.**

## 7) Uvedení do provozu:

POZOR! – Filtrační zařízení musí být připojeno na odpad!!!

Před jakýmkoli spouštěním filtračního zařízení DEFEMN CR1 musí být uzavřený kohout výstupu z filtru. Před promytím filtru se voda z filtru NESMÍ dostat do objektu. – Uvedení do provozu a nastavení parametrů úpravný (včetně nastavení hodnoty výstupní tvrdosti) provádí autorizovaný technik, vždy po předchozí domluvě se servisním oddělením IVAR CS na níže uvedeném kontaktu.

## 8) Ovládání:

### 1. Doplňování soli do zásobníku:



Před použitím je nutné doplnění regenerační tabletové soli do zásobníku úpravný vody, případně do externí nádoby na sůl.

### 2. Ovládání řídicí jednotky:

SET CLOCK – po stisknutí po dobu 3 vteřin je možné pomocí šipek nastavovat aktuální čas

Šipky nahoru a dolů – pro procházení nabídky a MENU

Provozní parametry jako vstupní tvrdost atd. jsou zadávány při zprovoznění



NEXT – pro procházení MENU

REGEN – stiknutí po dobu 3 vteřin zahájí manuální okamžitou regeneraci filtru, krátký stisk provede regeneraci v nejbližším nastaveném čase (obvykle tentýž den ve 2:00)

### 3. Fyzické nastavení výstupní tvrdosti:



Bypass ventil pro přimíchávání tvrdé vody – nastavení ve směru hodinových ručiček zvyšuje výstupní tvrdost vody.

### Záruční a instalační podmínky:

- 1) Zhotovitel poskytuje záruku na materiálové vady dodaného zařízení po dobu **24 měsíců**.
- 2) Záruku **nelze** poskytnout v případě neodborného zásahu obsluhy, neoprávněného zásahu třetí osoby, při výrazném zhoršení kvality surové vody anebo v případě živelné pohromy.
- 3) Při poskytnutí nesprávných hodnot vstupních parametrů dodavatel nenese odpovědnost za nesprávnou funkci zařízení.
- 4) Záruční servis je automatický, pozáruční servis na objednávku včetně dopravy
- 5) **Zařízení úpravy vody může být namontováno místní montážní firmou (dle schématu se všemi potřebnými armaturami); do provozu však musí být uvedeno autorizovanou firmou. Pokud se tak nestane, ztrácí uživatel nárok na případné záruční opravy!**
- 6) **Pro zabezpečení pravidelného proplachu musí být k dispozici i dostatečné množství vstupní/surové vody (tlak min. 3 bar, obj.průtok 3,6 m<sup>3</sup>/hod po dobu cca 20-30 minut !!!)**
- 7) **Nezbytnou podmínkou instalace a provozu úpravny vody musí být možnost jejího napojení na kanalizační odpad (lze použít i ležatý svod např. pod stropem technické místnosti) !!!**
- 8) U úpravny musí být možnost napojení na standardní el. zásuvku a to v dosahu připojovacích kabelů.

Standardní poplatek za oživení a nastavení úpravny (1500,- bez DPH) je nutno uhradit při předání Protokolu o uvedení do provozu na místě, a to v hotovosti, příslušnému technikovi. (Poplatek za oživení a nastavení úpravny v rámci IVAR SK činí 50,- €)

### Kontakt pro zaslání objednávky uvedení do provozu:

e-mail: [servisdab@ivarcs.cz](mailto:servis@dab@ivarcs.cz), (tel.: +420 315 785 211-2)

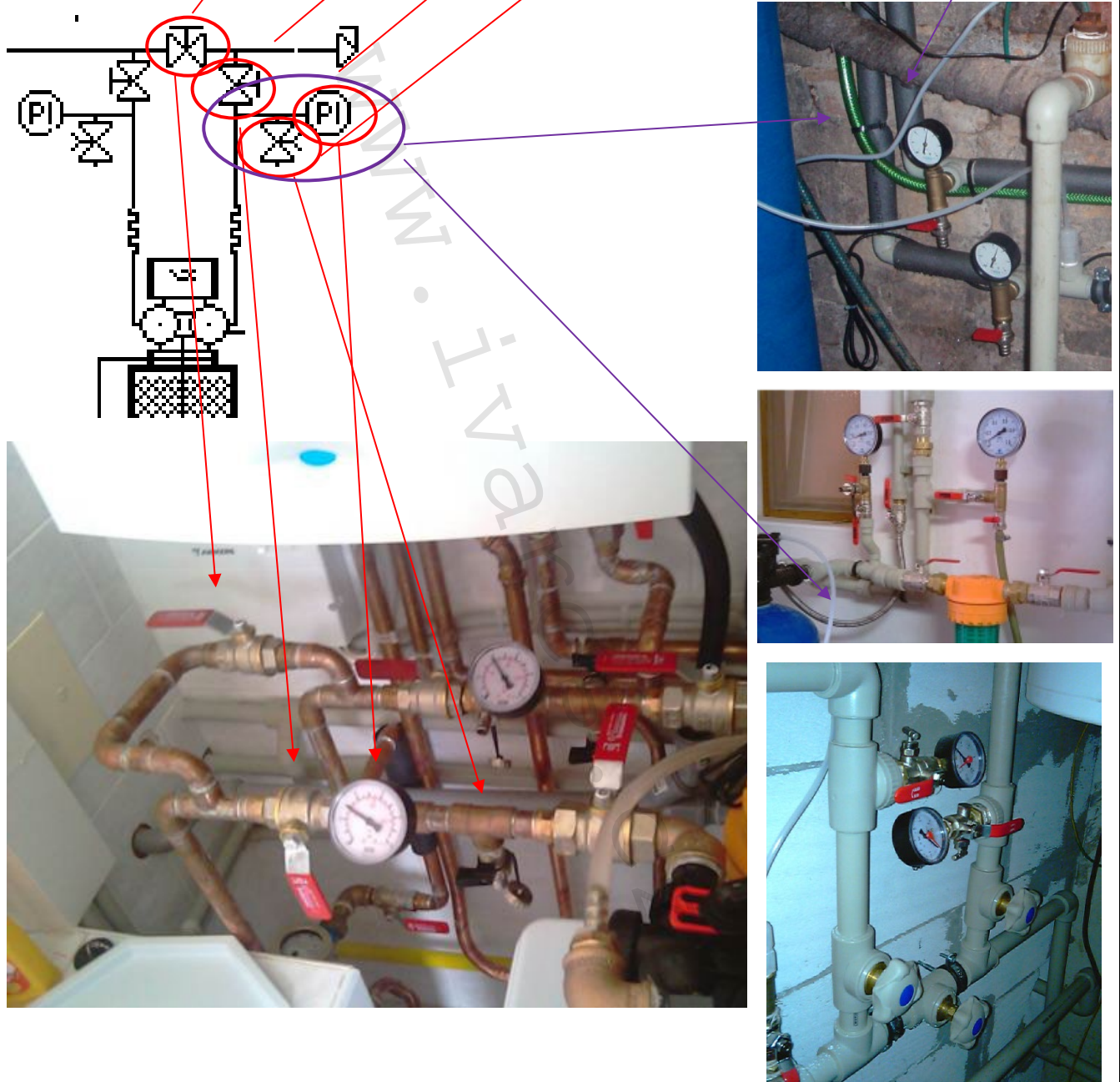
## Technická specifikta připojení zařízení:

Přívod i vývod filtru musí být zapojen podle schématu: tj. uzavěr, manometr, vzorkovací ventil (lze použít např. napouštěcí a vypouštěcí kulový uzávěr viz obrázek) .

Materiálově může být připojení i z běžného PPR.

Pro úsporu místa a tvarovek může být manometr na " T-kus" se vzorkovacím ventilem nebo KK s vypouštěním - viz provedení v PPR)

Nezapomenout na uzavíratelný obtok.

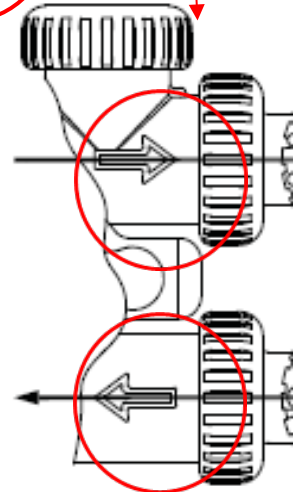


**U FILTRŮ NEZAPOMENOUT PŘIPOJIT NA ODPAD!!!** (zde 3/4" vnější závit, osvědčila se rychlospojka a zahradní 3/4" hadice, zavedená do odpadního kanalizač. potrubí). Napojení na systém je na vstupu i výstupu ukončeno vnějším závitem (zde např.: 1" M).

**NESPLÉST přívod a odtok – šipky označující směr toku jsou na vstupních trubkách do hlavy filtru !!!**



Zapojení dvou odpadů do kanalizace:



## 9) Upozornění:

- Společnost IVAR CS spol. s r.o. si vyhrazuje právo provádět v jakémkoliv momentu a bez předchozího upozornění změny technického nebo obchodního charakteru u výrobků, uvedených v tomto návodu.
- Vzhledem k dalšímu vývoji výrobků si vyhrazujeme právo provádět technické změny nebo vylepšení bez oznámení, odchylky mezi vyobrazeními výrobků jsou možné.
- Informace uvedené v tomto technickém sdělení nezbavují uživatele povinnosti dodržovat platné normativy a platné technické předpisy.
- Dokument je chráněn autorským právem. Takto založená práva, zvláště práva překladu, rozhlasového vysílání, reprodukce fotomechanikou, nebo podobnou cestou a uložení v zařízení na zpracování dat zůstávají vyhrazena.
- Za tiskové chyby nebo chybné údaje nepřebíráme žádnou zodpovědnost.



**LIKVIDACE ELEKTRICKÝCH A ELEKTRONICKÝCH ZAŘÍZENÍ**  
se řídí zákonem o výrobcích s ukončenou životností č. 542/2020 Sb.  
Tento symbol označuje, že s výrobkem nemá být nakládáno jako s domovním odpadem.  
Výrobek by měl být předán na sběrné místo, určené pro takováto elektrická zařízení.