

1) Výrobek: KOTLOVÝ MODUL
 - **3cestný směšovací ventil**

2) Typ: IVAR.TV3-300 DN 65



3) Charakteristika použití:

- Kotlový modul IVAR.TV3-300 DN 65 s 3cestným směšovacím ventilem je určen pro přípravu a distribuci otopné vody v systémech radiátorového, podlahového a stěnového vytápění v kombinaci se systémy s vysoce proměnlivými teplotami (kotle na tuhá paliva, kombinované tepelné a výkonové systémy).
- Použití v teplovodních otopných a chladicích systémech s uzavřeným okruhem vody s podmínkou dodržení všech provozních a technických limitů.
- Instalace na horizontální distribuční rozdělovače přímo nebo pomocí redukčních sad IVAR.LO.
- Urychlují, zjednodušují a zlevňují instalaci a současně s ní i eliminují chyby vznikající neodbornou montáží.

4) Tabulka s objednávacími kódy a základními údaji:

| KÓD | TYP | OBĚHOVÉ ČERPADLO |
|----------------|------------------|------------------------|
| IVA49043650 | IVAR.S-300 DN 65 | Bez čerpadla |
| IVA49043650DAB | IVAR.S-300 DN 65 | EVOPLUS B 120/340.65 M |

5) Základní technické a provozní parametry:

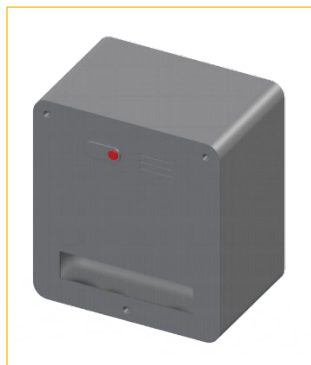
| | |
|-------------------------------------|---|
| Nominální rozměr | DN 65 |
| Maximální výkon při ΔT 5 K | do 78 kW |
| Maximální výkon při ΔT 20 K | do 314 kW |
| Maximální průtok | 13500 l/hod |
| Kv hodnota průtoku | 63 |
| Maximální provozní tlak | 10 bar |
| Maximální provozní teplota | +100 °C |
| Osová vzdálenost připojení | 300 mm |
| Rozměry | 940 x 660 x 477 mm |
| Materiál | ocel Fe EN 10217-1 s povrchovou úpravou epoxidovou práškovou barvou |
| Materiál tepelné izolace | Trocen C080 |
| Tepelná vodivost tepelné izolace | λ 0,034 W / m • K; tl. 30 mm |
| Oběhové čerpadlo | EVOPLUS B 120/340.65 M |

6) Kotlový modul obsahuje:

- přívodní a vratné potrubí s možností připojení na horizontální distribuční rozdělovač
- 3cestný směšovací ventil
- elektronické oběhové čerpadlo
- mezipřírubové uzavírací klapky na primárním okruhu
- mezipřírubové uzavírací klapky na sekundárním okruhu
- teploměry na straně sekundárního okruhu
- vypouštěcí ventily na straně primárního okruhu
- zpětný ventil
- tepelnou izolaci

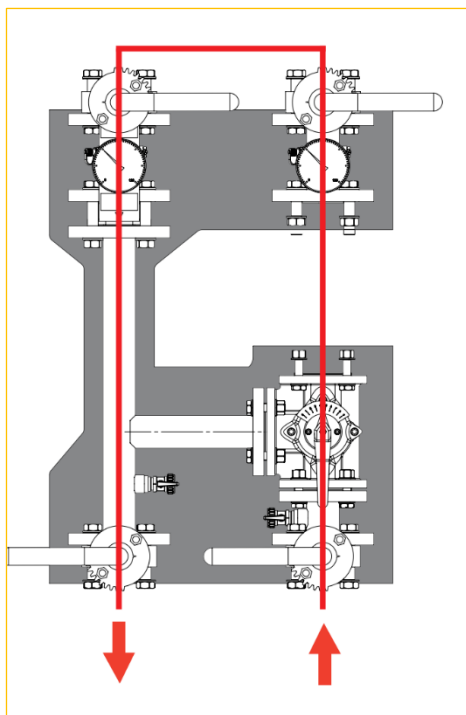
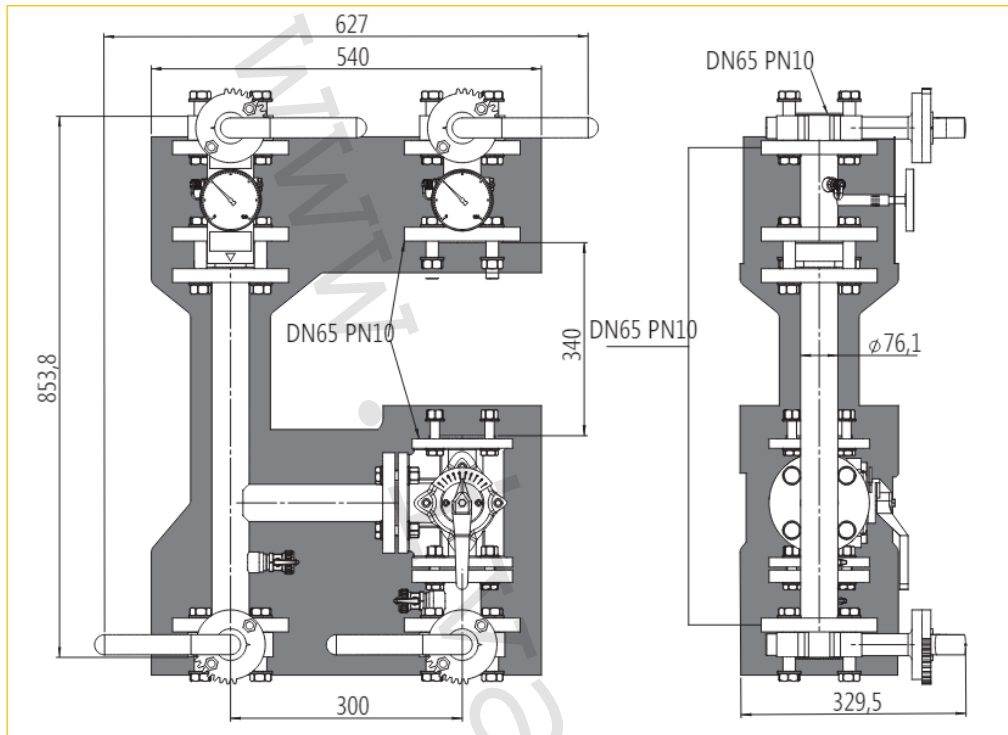
7) Volitelné příslušenství:

- **IVAR.SERVOPOHON TV3** - servopohon 230 V 3P (objednávací Kód 20317350)
- **IVAR.SERVOPOHON TV3** - servopohon 24 V 0 ÷10 (objednávací Kód 20317351)

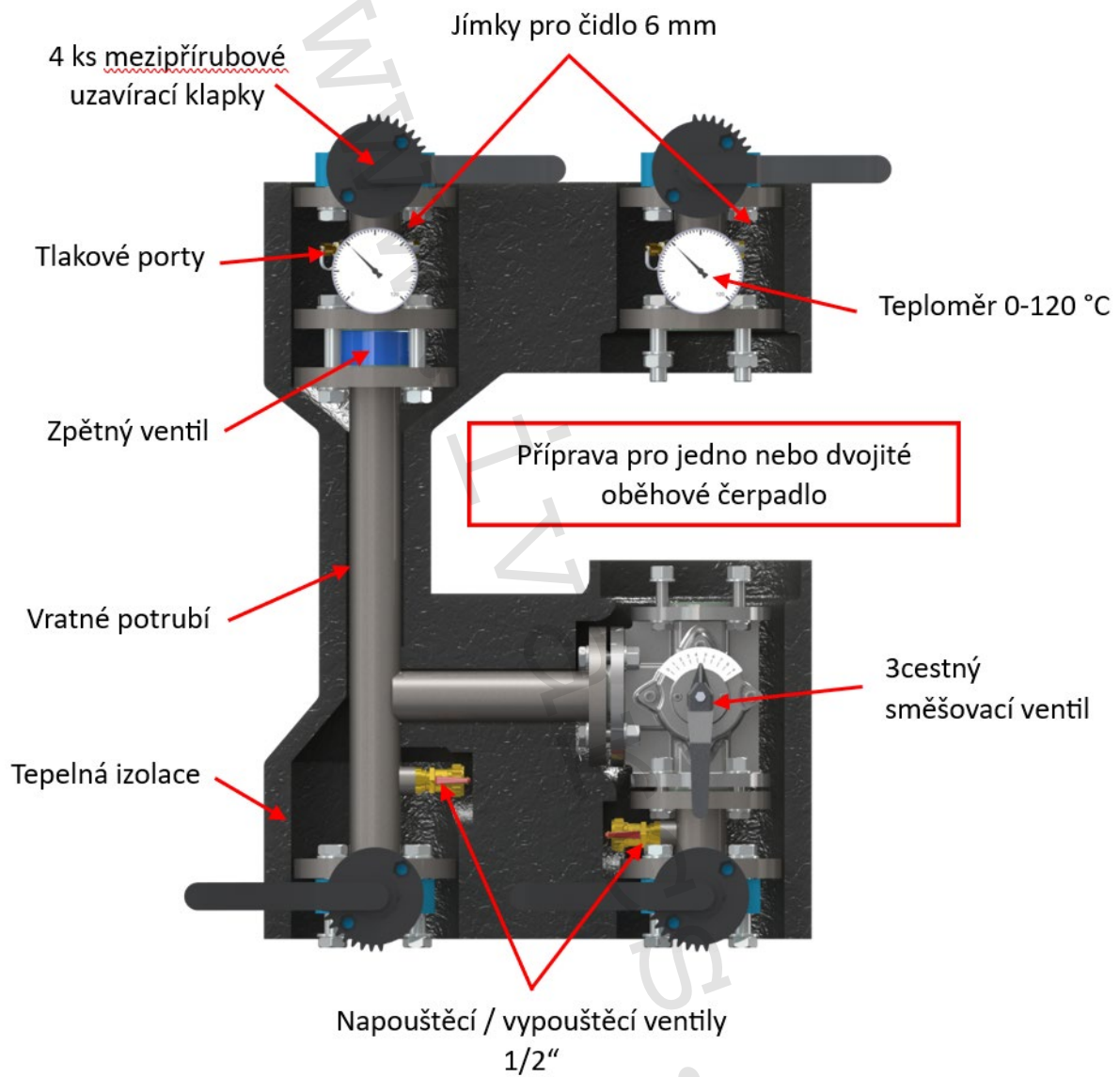


IVAR.SERVOPOHON TV3

8) Technický náčrt s rozměry a směrem průtoku:

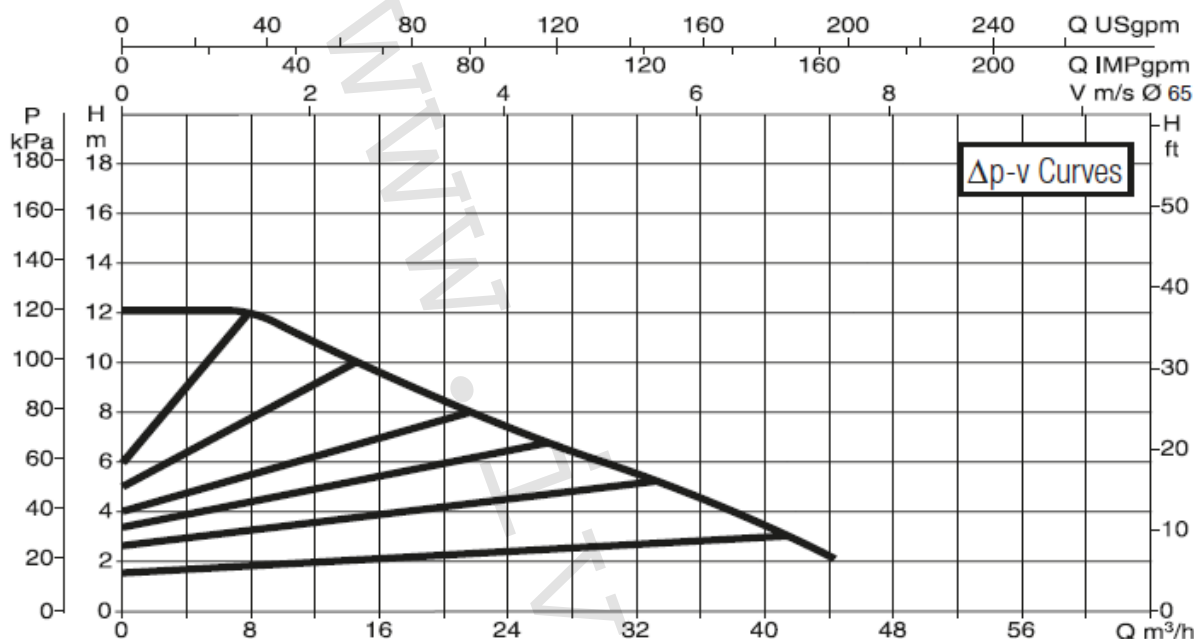


9) Popis modulu:



10) Charakteristiky oběhového čerpadla DAB:

EVOPLUS B 120/340.65 M



Výkonové křivky vycházejí z hodnot kinematické viskozity 1 mm²/s a ekvivalentu hustoty 1000 kg/m³. Tolerance křivky dle normy ISO 9906.

11) Poznámka:

- Před každým zprovozněním otopného systému, zejména při kombinaci podlahového a radiátorového vytápění, důrazně upozorňujeme na výplach celého systému dle návodu výrobce. Doporučujeme ošetření otopného systému přípravkem **GEL.LONG LIFE 100** nebo novinkou **MAYLINE SBA**, který kombinuje funkci inhibitoru koroze a přípravku pro eliminaci bakterií a řas v jednom přípravku. Prodejce nenese zodpovědnost za závady funkčnosti způsobené nečistotami v systému.

12) Upozornění:

- Společnost IVAR CS spol. s r.o. si vyhrazuje právo provádět v jakémkoliv momentu a bez předchozího upozornění změny technického nebo obchodního charakteru u výrobků, uvedených v tomto technickém listu.
- Vzhledem k dalšímu vývoji výrobků si vyhrazujeme právo provádět technické změny nebo vylepšení bez oznámení, odchylky mezi vyobrazeními výrobků jsou možné.
- Informace uvedené v tomto technickém sdělení nezbavují uživatele povinnosti dodržovat platné normativy a platné technické předpisy.
- Dokument je chráněn autorským právem. Takto založená práva, zvláště práva překladu, rozhlasového vysílání, reprodukce fotomechanikou, nebo podobnou cestou a uložení v zařízení na zpracování dat zůstávají vyhrazena.
- Za tiskové chyby nebo chybné údaje nepřebíráme žádnou zodpovědnost.