

**1) Výrobek: SYSTÉMOVÁ TEPELNĚ IZOLAČNÍ DESKA**  
- suchý systém

**2) Typ: IVAR.NS 20 AL**  
**IVAR.NS 30 AL**



### 3) Charakteristika použití:

- Systémové tepelně izolační desky IVAR.NS 20 AL / 30 AL pro instalaci otopných smyček suchého systému teplovodního podlahového vytápění mají specifické použití v případech, kdy realizace neumožňuje použití klasických betonových mazanin nebo samonivelačních směsí, ať už z důvodu neúměrného zatížení konstrukcí např. při rekonstrukcích a modernizacích stávajících objektů, nebo z důvodu nežádoucí nadměrné vlhkosti např. u dřevostaveb.
- Další oblast použití je v případech, kdy není zabezpečena dostatečná konstrukční výška pro instalaci standardního teplovodního podlahového vytápění, neboť systém umožňuje celkovou konstrukční výšku 45 mm (bez finální povrchové krytiny) v případě použití sádrovláknitých desek.
- V případech, kdy je zabezpečen dostatečně stabilní a únosný podklad, může být realizována přímá pokládka finální keramické dlažby přímo na desku a snížena tak celková tloušťka skladby podlahy.
- Systémová tepelně izolační deska je opatřena na povrchu hliníkovou fólií pro optimální přenos a distribuci tepla do prostoru.
- V souladu s DIN EN 13163.

### 4) Tabulka s objednáacími kódy a základními údaji:

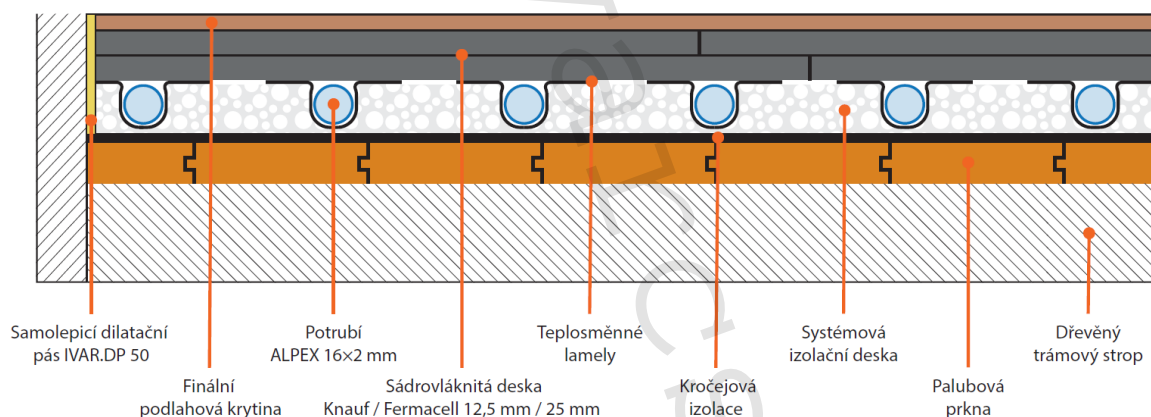
KÓD	TYP	TL. IZOLACE
NS20AL	IVAR.NS 20 AL	20 mm
NS30AL	IVAR.NS 30 AL	30 mm

## 5) Základní technické parametry:

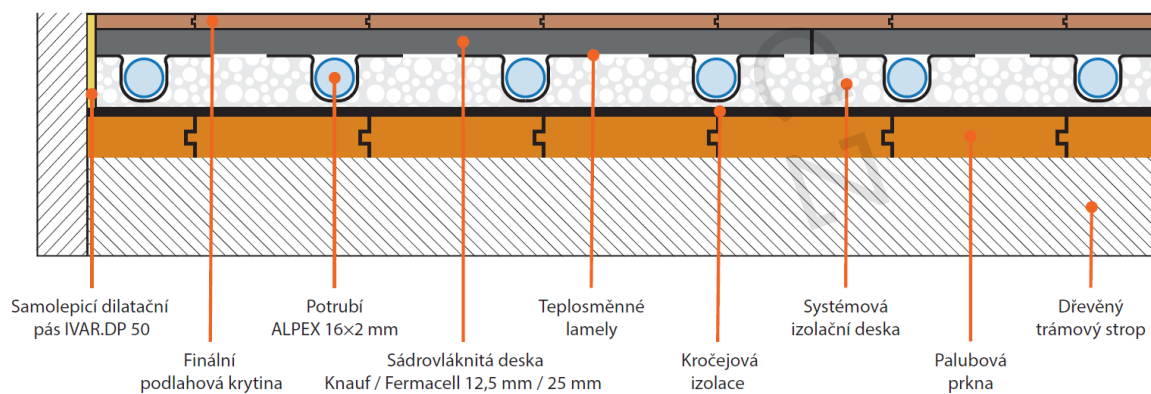
Formát desky (délka x šířka)	1600 x 600 mm
Užitný rozměr (délka x šířka)	1600 x 600 mm
Užitná plocha	0,96 m <sup>2</sup>
Pokládací rozteč	150 mm
Celková tloušťka	20 mm / 30 mm
Pro vnější rozměr potrubí	16 x 2 mm
Nosnost	75 kN/m <sup>2</sup>
Tepelná vodivost $\lambda_D$	0,031 W/mK
Tepelný odpor R	0,95 m <sup>2</sup> K/W
Maximální zatížení	75 kPa
Maximální zatížení při 10% stlačení	≥ 200 kPa
Třída reakce na oheň	Euro třída E

## 6) Stavební konstrukce podlahy suchý systém:

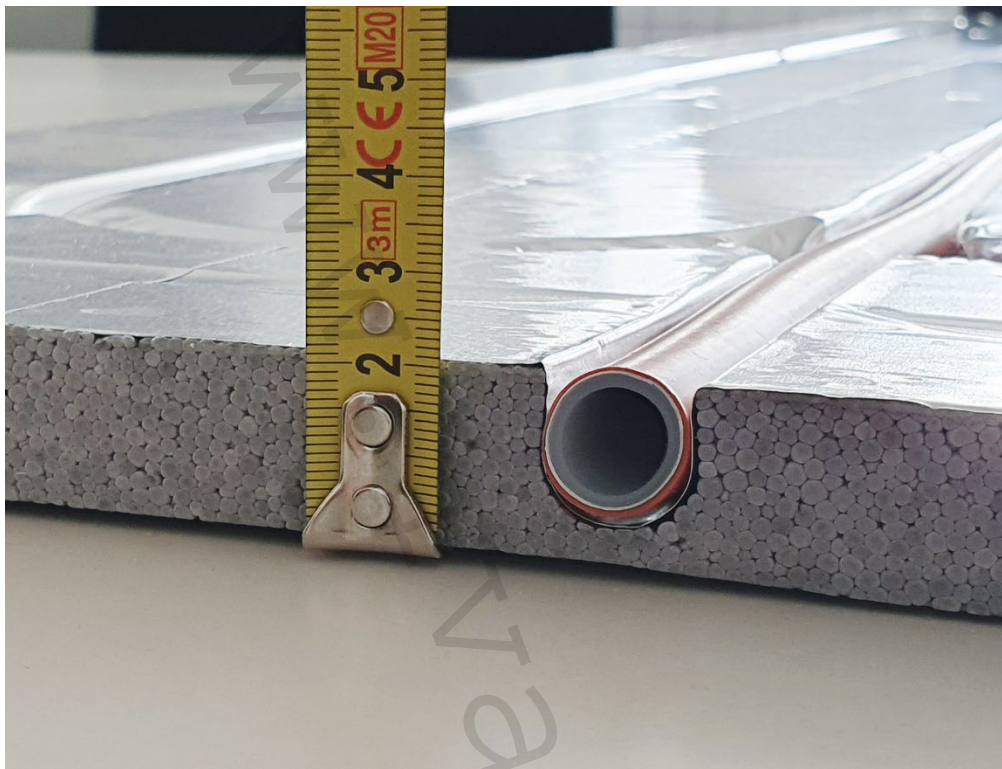
Instalace se sádrovláknitou deskou v tloušťce 25 mm a finální krytinou keramickou dlažbou



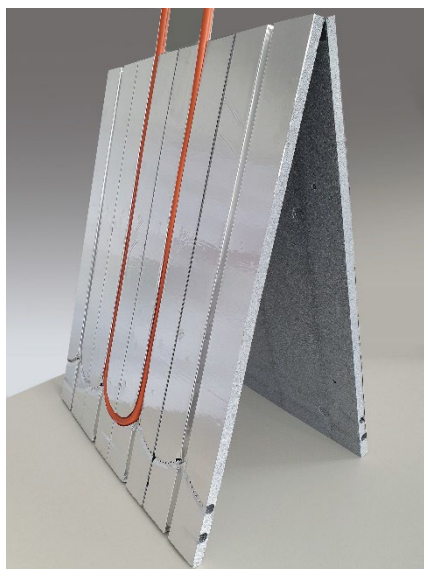
Instalace se sádrovláknitou deskou v tloušťce 12,5 mm a finální laminátovou krytinou.



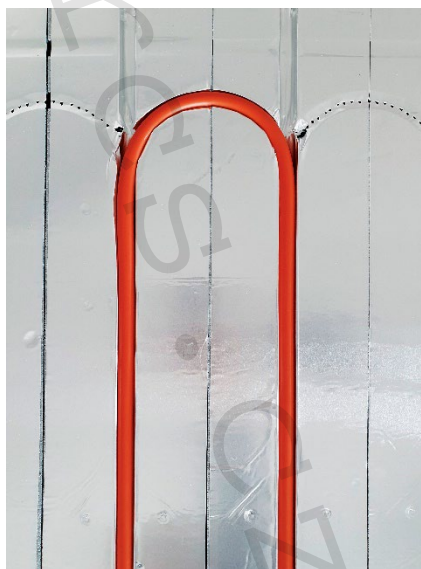
7) Ilustrační foto:



Minimální tloušťka 20 mm



Velkoformátové provedení



Snadná fixace potrubí

**8) Poznámka:**

- Při instalaci suchého systému teplovodního podlahového vytápění doporučujeme jako krytinu použít podlahové sádrovláknité desky Fermacell nebo Knauf v tloušťce 25 mm.

**9) Upozornění:**

- Společnost IVAR CS spol. s r.o. si vyhrazuje právo provádět v jakémkoliv momentu a bez předchozího upozornění změny technického nebo obchodního charakteru u výrobků, uvedených v tomto technickém listu.
- Vzhledem k dalšímu vývoji výrobků si vyhrazujeme právo provádět technické změny nebo vylepšení bez oznámení, odchylky mezi vyobrazeními výrobků jsou možné.
- Informace uvedené v tomto technickém sdělení nezbavují uživatele povinnosti dodržovat platné normativy a platné technické předpisy.
- Dokument je chráněn autorským právem. Takto založená práva, zvláště práva překladu, rozhlasového vysílání, reprodukce fotomechanikou, nebo podobnou cestou a uložení v zařízení na zpracování dat zůstávají vyhrazena.
- Za tiskové chyby nebo chybné údaje nepřebíráme žádnou zodpovědnost.