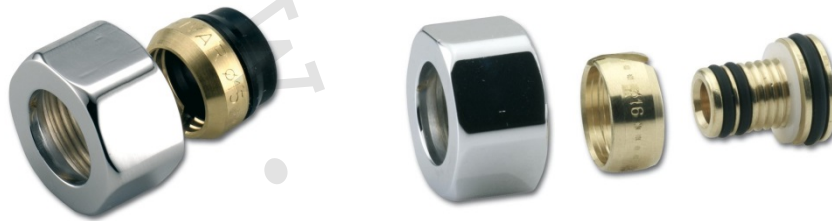


## 1) Výrobek: SVĚRNÉ ŠROUBENÍ OPTIMA

## 2) Typ: **IVAR.DF 01** **IVAR.DF 03**



## 3) Instalace:



Instalaci a uvedení do provozu, stejně jako připojení elektrických komponentů, musí provádět výhradně osoba odborně způsobilá s patřičnou elektro-technickou kvalifikací v souladu se všemi národními normami a vyhláškami platnými v zemi instalace. Během instalace a uvádění do provozu musí být dodrženy instrukce a bezpečnostní opatření uvedené v tomto návodu. Provozovatel nesmí provádět žádné zásahy a je povinen se řídit pokyny uvedenými níže a dodržovat je tak, aby nedošlo k poškození zařízení nebo k újmě na zdraví obsluhujícího personálu při dodržení pravidel a norem bezpečnosti práce.

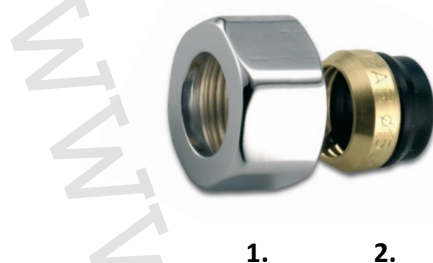
## 4) Charakteristika použití:

Svěrná šroubení OPTIMA umožňují připojení koupelnových armatur řady OPTIMA na rozvod z měděného potrubí nebo z potrubí ALPEX při splnění všech požadavků na estetiku a spolehlivost připojení.

## 5) Montážní postup:

Při instalaci je nutné dodržet rozměr a typ svěrného šroubení shodný s rozměrem a typem připojovaného potrubí. Instalace jednotlivých těsnících O-kroužků, svěrných kroužků a fixačních matic musí být v pořadí, jaké je doporučeno výrobcem. Při dotahování musí být vyvinut utahovací moment  $30 \div 40$  Nm na rozvodech z mědi a  $25 \div 35$  Nm na rozvodech z potrubí ALPEX.

Pořadí instalace jednotlivých dílů svěrného šroubení na měděné potrubí IVAR.DF 01:



Pořadí instalace jednotlivých dílů svěrného šroubení na potrubí ALPEX IVAR.DF 03:



## 6) Poznámka:

### POZOR

- **Před každým zprovozněním otopného systému, zejména při kombinaci podlahového a radiátorového vytápění, důrazně upozorňujeme na výplach celého systému dle návodu výrobce. Doporučujeme ošetření otopného systému přípravkem GEL.LONG LIFE 100. Prodejce nenese zodpovědnost za funkční závady způsobené nečistotami v systému.**

## 7) Upozornění:

- Společnost IVAR CS spol. s r.o. si vyhrazuje právo provádět v jakémkoliv momentu a bez předchozího upozornění změny technického nebo obchodního charakteru u výrobků uvedených v tomto návodu.
- Vzhledem k dalšímu vývoji výrobků si vyhrazujeme právo provádět technické změny nebo vylepšení bez oznámení, odchylky mezi vyobrazeními výrobků jsou možné.
- Informace uvedené v tomto technickém sdělení nezbavují uživatele povinnosti dodržovat platné normativy a platné technické předpisy.
- Dokument je chráněn autorským právem. Takto založená práva, zvláště práva překladu, rozhlasového vysílání, reprodukce fotomechanikou, nebo podobnou cestou a uložení v zařízení na zpracování dat zůstávají vyhrazena.
- Za tiskové chyby nebo chybné údaje nepřebíráme žádnou zodpovědnost.