

1) Výrobek: SYSTÉMOVÁ IZOLAČNÍ DESKA
- suchý systém

2) Typ: IVAR.TR 01-RENOVA
IVAR.TR 02-RENOVA



3) Instalace:



Instalaci a uvedení do provozu, stejně jako připojení elektrických komponentů, musí provádět výhradně osoba odborně způsobilá s patřičnou elektro-technickou kvalifikací v souladu se všemi národními normami a vyhláškami platnými v zemi instalace. Během instalace a uvádění do provozu musí být dodrženy instrukce a bezpečnostní opatření uvedené v tomto návodu. Provozovatel nesmí provádět žádné zásahy a je povinen se řídit pokyny uvedenými níže a dodržovat je tak, aby nedošlo k poškození zařízení nebo k újmě na zdraví obsluhujícího personálu při dodržení pravidel a norem bezpečnosti práce.

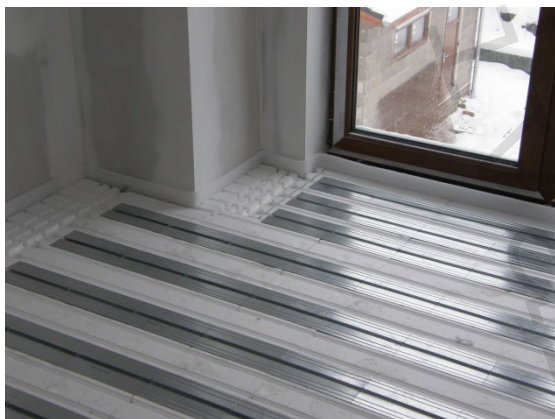
4) Funkční popis:

Kvalitní systémová izolační deska je základním prvkem pro realizaci moderního systému teplovodního podlahového vytápění s důrazem na kvalitu, funkčnost a životnost. Desky jsou vyrobeny z expandovaného polystyrenu, který splňuje funkci tepelné izolace a instalační. Vodicí drážky, které jsou součástí systémové izolační desky, umožňují rychlou a snadnou instalaci otopných smyček s vysokou pevnostní fixací potrubí a variabilitou osových vzdáleností potrubí dané smyčky.

Systémová izolační deska IVAR.TR 01-RENOVA má specifické použití v případech, kdy realizace neumožňuje použití klasických betonových mazanin nebo samonivelačních směsí, ať už z důvodu neúměrného zatížení konstrukcí např. při rekonstrukcích a modernizacích stávajících objektů nebo z důvodu nežádoucí nadměrné vlhkosti např. u dřevostaveb. Další oblast použití je v případech, kdy není zabezpečena dostatečná konstrukční výška pro instalaci standardního teplovodního podlahového vytápění, neboť suchý systém IVAR.RENOVA umožňuje celkovou konstrukční výšku 50 mm (bez finální povrchové krytiny). Neoddělitelnou a neoddiskutovatelnou součástí suchého systému RENOVA jsou teplosměnné lamely IVAR.TR 02-RENOVA, do kterých je instalována otopná smyčka. Tyto lamely zabezpečují přenos tepla z povrchu trubky do vytápěného prostoru.

5) Montáž postup:

- Seznamte se s projektovou dokumentací.
- Nainstalujte samolepicí dilatační pásku IVAR.DP 50 na svislé obvodové konstrukce (případně sloupy a svislé konstrukce v prostoru) jednotlivých místností.
- Proveďte pokládku systémových tepelně izolačních desek IVAR.TR01-RENOVA, musí být provedena na hladký a rovný podklad zbavený všech nečistot.
- Do systémových tepelně izolačních desek nainstalujte teplosměnné lamely (odrazové plechy) IVAR.TR 02-RENOVA s osovou vzdáleností Ω prolisů dle zpracované projektové dokumentace (Obr. 1).
- Proveďte instalaci otopných smyček do Ω prolisů teplosměnných lamel potrubím ALPEX o rozměru 16x2 mm (Obr. 2) při zachování všech parametrů s trubicí souvisejících viz technický list potrubí ALPEX.
- Proveďte zakrytí instalovaného rozvodu sádrovláknitou deskou Fermacell nebo Knauf (v síle 25 mm) dle návodu výrobce (Obr. 3).



Obr. 1



Obr. 2



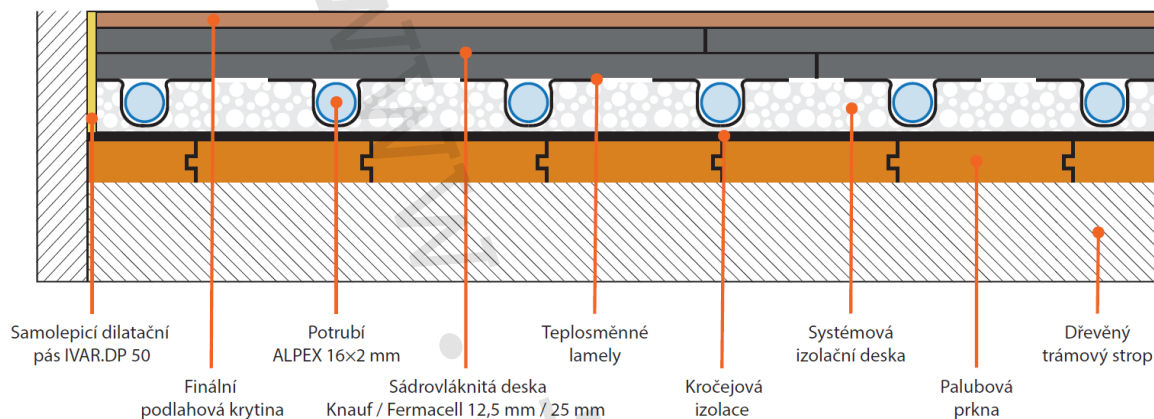
Obr. 3

DŮLEŽITÉ UPOZORNĚNÍ

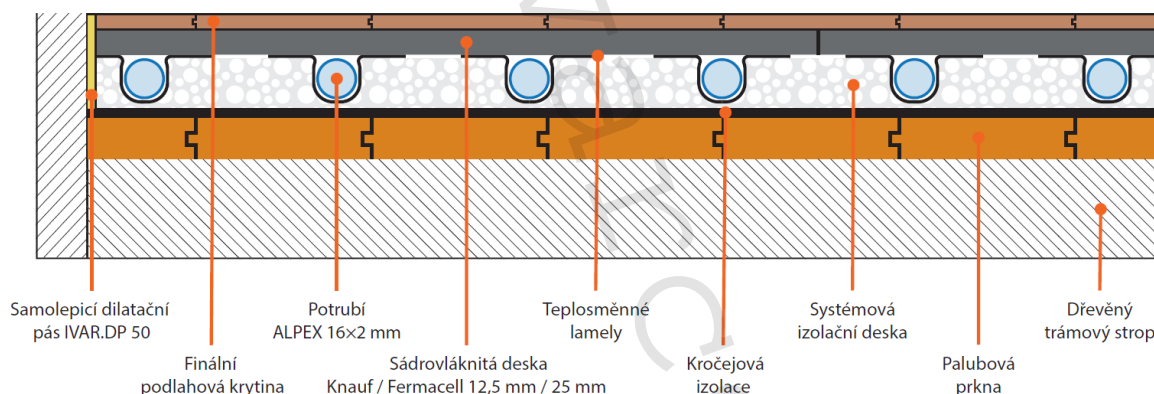
Odrazový (teplosměnný) plech IVAR.TR 02-RENOVA musí být instalován v celé trase přímého vedení potrubí ALPEX 16x2 mm.

6) Skladba podlahy:

Instalace se sádrovláknitou deskou v tloušťce 25 mm a finální krytinou keramickou dlažbou



Instalace se sádrovláknitou deskou v tloušťce 12,5 mm a finální laminátovou krytinou.



7) Poznámka:

POZOR

- Při instalaci suchého systému podlahového vytápění IVAR.RENOVA doporučujeme jako krytinu použít podlahové sádrovláknité desky Fermacell nebo Knauf.
- V případě použití podkladové dodatkové tepelné izolace, musí mít tato izolace minimálně stejnou objemovou hustotu a parametry zatížení, jako systémová izolační deska. Kladena by měla být v jedné síle vrstvy.
- Podcenění rovinnosti podkladu a parametrů podkladové dodatkové tepelné izolace má za následek sesednutí nebo nestabilitu topné desky vlivem následného provozního zatížení.
- Je-li jako podkladní vrstva hydroizolační asfaltový pás nebo jiný výrobek na bázi ropného produktu, doporučujeme oddělit systémovou izolační desku od této hydroizolační fólií.

8) Upozornění:

- Společnost IVAR CS spol. s r.o. si vyhrazuje právo provádět v jakémkoliv momentu a bez předchozího upozornění změny technického nebo obchodního charakteru u výrobků uvedených v tomto návodu.
- Vzhledem k dalšímu vývoji výrobků si vyhrazujeme právo provádět technické změny nebo vylepšení bez oznámení, odchylky mezi vyobrazeními výrobků jsou možné.
- Informace uvedené v tomto technickém sdělení nezbavují uživatele povinnosti dodržovat platné normativy a platné technické předpisy.
- Dokument je chráněn autorským právem. Takto založená práva, zvláště práva překladu, rozhlasového vysílání, reprodukce fotomechanikou, nebo podobnou cestou a uložení v zařízení na zpracování dat zůstávají vyhrazena.
- Za tiskové chyby nebo chybné údaje nepřebíráme žádnou zodpovědnost.